

## Sobre o Instituto Espaço de Vida

**“Que você tenha uma vida melhor,  
não importa o desafio que esteja a sua frente.”**

A primeira vez que me deparei com o câncer foi em 1997 quando minha mãe foi diagnosticada com mieloma múltiplo, um câncer da medula óssea ainda incurável.

Naquela época não havia informações em português voltadas à pacientes. Buscando na internet conheci a International Myeloma Foundation (Fundação Internacional do Mieloma) e lá encontrei apoio e informação que minha família e eu necessitávamos para poder encarar o tratamento de frente. Soubemos que não estávamos sozinhos e que havia esperança. E isto fez toda a diferença.

Em janeiro de 2008, através de uma mamografia de rotina, fui diagnosticada com câncer de mama. Passei de cuidadora à paciente. Após me recuperar do tratamento e refletir, percebi que as coisas não acontecem por acaso. Apoiada na minha experiência à frente da International Myeloma Foundation Latin America e da minha experiência como cuidadora e como paciente, nasceu o Instituto Espaço de Vida.

Com um formato inovador e de fácil entendimento, as informações sobre diagnósticos, opções de tratamento e terapia de suporte proporcionarão melhores condições aos pacientes para que tenham acesso a um melhor tratamento, buscando a cura e a melhora na qualidade de vida - Porque a vida nos apresenta desafios nem sempre fáceis de serem vencidos, mas juntos somaremos forças, esperanças e fé e caminharemos lado a lado em direção a uma vida melhor.

Contem sempre conosco.

Christine J. T. Battistini  
Fundadora

A série **Entendendo** são publicações desenvolvidas e distribuídas gratuitamente pelo **Instituto Espaço de Vida**



[www.espacodevida.org.br](http://www.espacodevida.org.br)

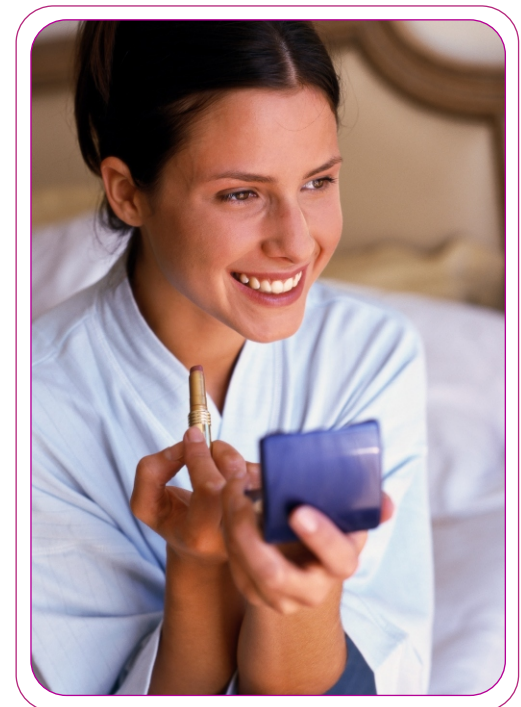
Rua José Jannarelli nº 199 - conj. 55G - São Paulo - SP - 05615-000  
Telfax: 11 - 3721.5317

Entendendo a terapia com

# Letrozol

**(Femara®)**

no tratamento do câncer de mama.



Revisado pelo Prof. Dr. Sergio D. Simon

# Entendendo a terapia com Letrozol (Femara®)

## O que é a terapia com Letrozol (Femara®)?

Letrozol (Femara®) é um inibidor da aromatase, ou seja, faz parte de uma categoria de medicamentos classificada como hormonioterapia. Em **alguns tipos de câncer de mama** os hormônios femininos podem incentivar o crescimento das células malignas (são os chamados tumores hormônio dependentes), nesses casos é importante a utilização da hormonioterapia.

As células do câncer de mama precisam da ação de proteínas especiais do estrogênio e ou progesterona (hormônios femininos que são produzidos no organismo) para se desenvolverem, ou seja, hormônios femininos, particularmente estrogênio, podem incentivar o crescimento de algumas células do câncer de mama.

## Quem pode utilizar a terapia com Letrozol (Femara®)?

Os inibidores da aromatase são recomendados **SOMENTE** para mulheres na pós-menopausa que tenham um tumor com receptor hormonal positivo (RE+), um tumor que precisa de estrogênio para crescer.

Após a menopausa os ovários param de produzir estrogênio, mas o estrogênio continua sendo produzido pelo organismo (principalmente no fígado, nos músculos e nas gorduras).

Os inibidores da aromatase impedem que os tumores com receptor hormonal positivo (RE+) sejam alimentados pelo estrogênio, eliminando quase que totalmente sua circulação.

## Quais os inibidores da aromatase aprovados para o tratamento do câncer de mama?

Letrozol (Femara®) pode ser administrado em mulheres na pós-menopausa, que tenham um tumor com receptor hormonal positivo (RE+), após a conclusão de cinco anos de tratamento com o tamoxifeno.

Em estudos recentes descobriu-se que

Pode ser administrado 2 a 3 anos de tamoxifeno seguidos por 2 a 3 anos de Letrozol (Femara®) na prevenção ao invés de cinco anos com tamoxifeno.

Letrozol (Femara®) administrado durante 5 anos comparado com tamoxifeno pelo mesmo período provoca maior redução na incidência de metástases.

Letrozol (Femara®) também pode ser utilizado depois de 5 anos de tratamento com tamoxifeno.

Pacientes que recebem mais 5 anos de Letrozol (Femara®), têm menor número de recidivas locais, de doença metastática e de câncer na mama oposta, do que as mantidas sem tratamento depois do tamoxifeno.

A longa duração do tratamento faz com que ele seja indicado apenas nas situações em que o risco é mais elevado.

Os resultados desses estudos estão em análise. Consulte sempre seu médico quanto a indicação de medicamentos.

## Efeitos Colaterais

Letrozol (Femara®) é geralmente bem tolerado, mas podem ocorrer algumas reações desagradáveis, como:

- Dor de cabeça
- Enjôo
- Inchaço
- Cansaço
- Ondas de calor
- O cabelo pode ficar mais fino do cabelo
- Alergias da pele
- Vômito
- Indigestão
- Aumento de peso
- Dores musculares
- Aumento ou perda de apetite
- Sangramento vaginal
- Corrimento vaginal
- Constipação
- Tontura
- Aumento da transpiração.

Essas reações têm, em sua maioria, intensidade de leve a moderada e raramente são graves o suficiente para determinar a interrupção do tratamento. Essas reações podem estar associadas à própria doença ou serem consequência da interrupção da produção de hormônio pelo organismo.

Informe ao seu médico sobre o aparecimento de reações desagradáveis.

### Publicações relacionadas:

- Entendendo a Terapia com Inibidores da Aromatase
- Entendendo a Terapia com Bisfosfonatos